

روان‌پویشی وجودی و برجستگی مرگ

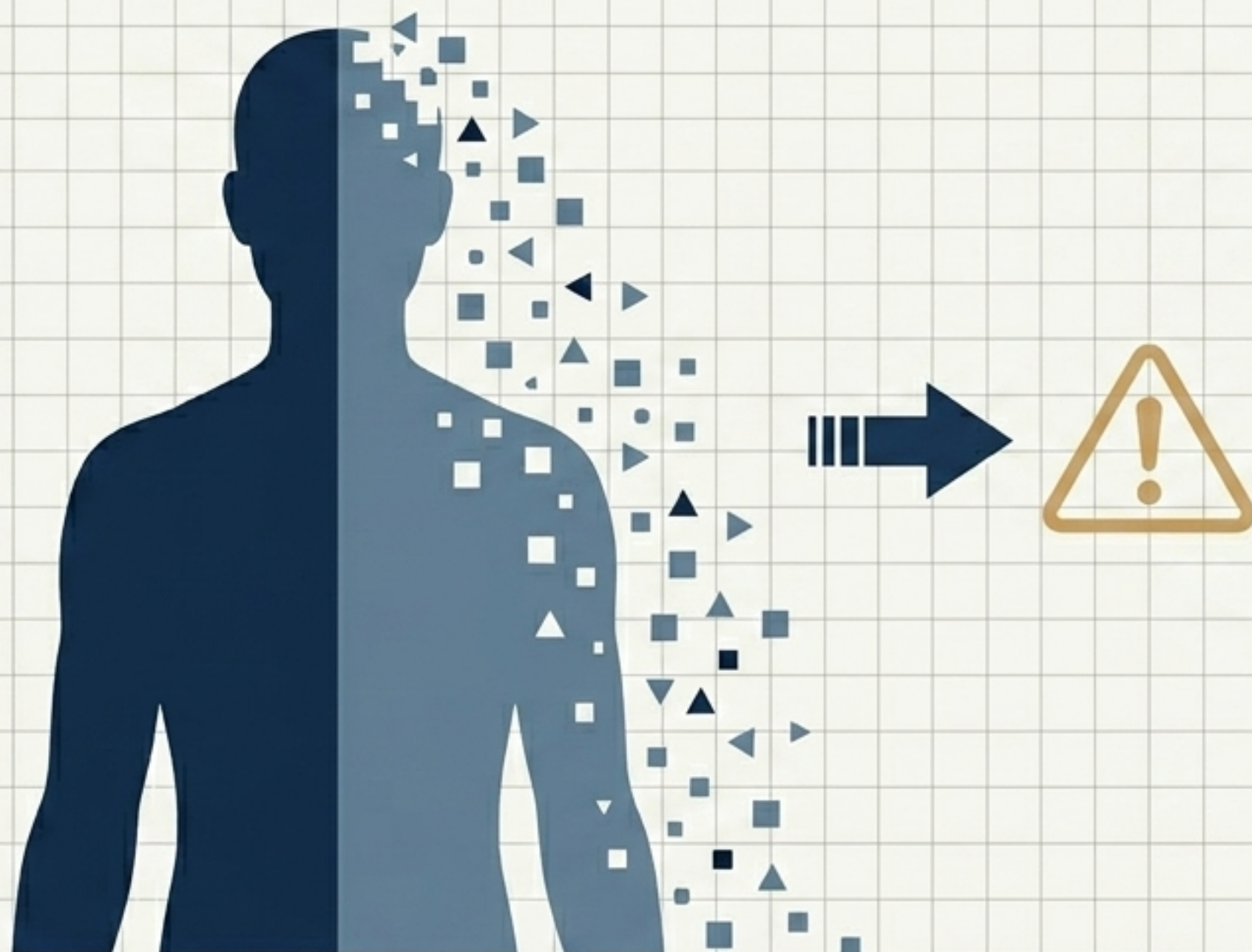
(Existential Psychodynamics & Mortality Salience: A Clinical Analysis)

تلفیق بالینی لوگو تراپی، علوم اعصاب و ساختار شناختی خیام

دغدغه‌های غایی (Ultimate Existential)



اتیولوژی انحلال فیزیکی (Etiology of Materials)



زوال بیولوژیک محرک نوروز اولیه است.

بی تفاوتی کیهانی ایجادکننده خلأ وجودی است.

فقدان غایت یا بطلان غایت شناختی.

مداخله شناختی: معنادرمانی (Cognitive Intervention: Logotherapy)

اراده معطوف به معنا
خلأ وجودی را مهار می‌کند.

معنا

ارزش‌های تجربی:
تمرکز بر واقعیت حسّی
اکنون.

ارزش‌های نگرشی:
پذیرش زوال اجتناب‌ناپذیر
فیزیکی.

داده‌های بالینی: کارآزمایی اول (Clinical Stats: Study 1)



کاهش اضطراب مرگ: $P=0.013$ (ANCOVA).

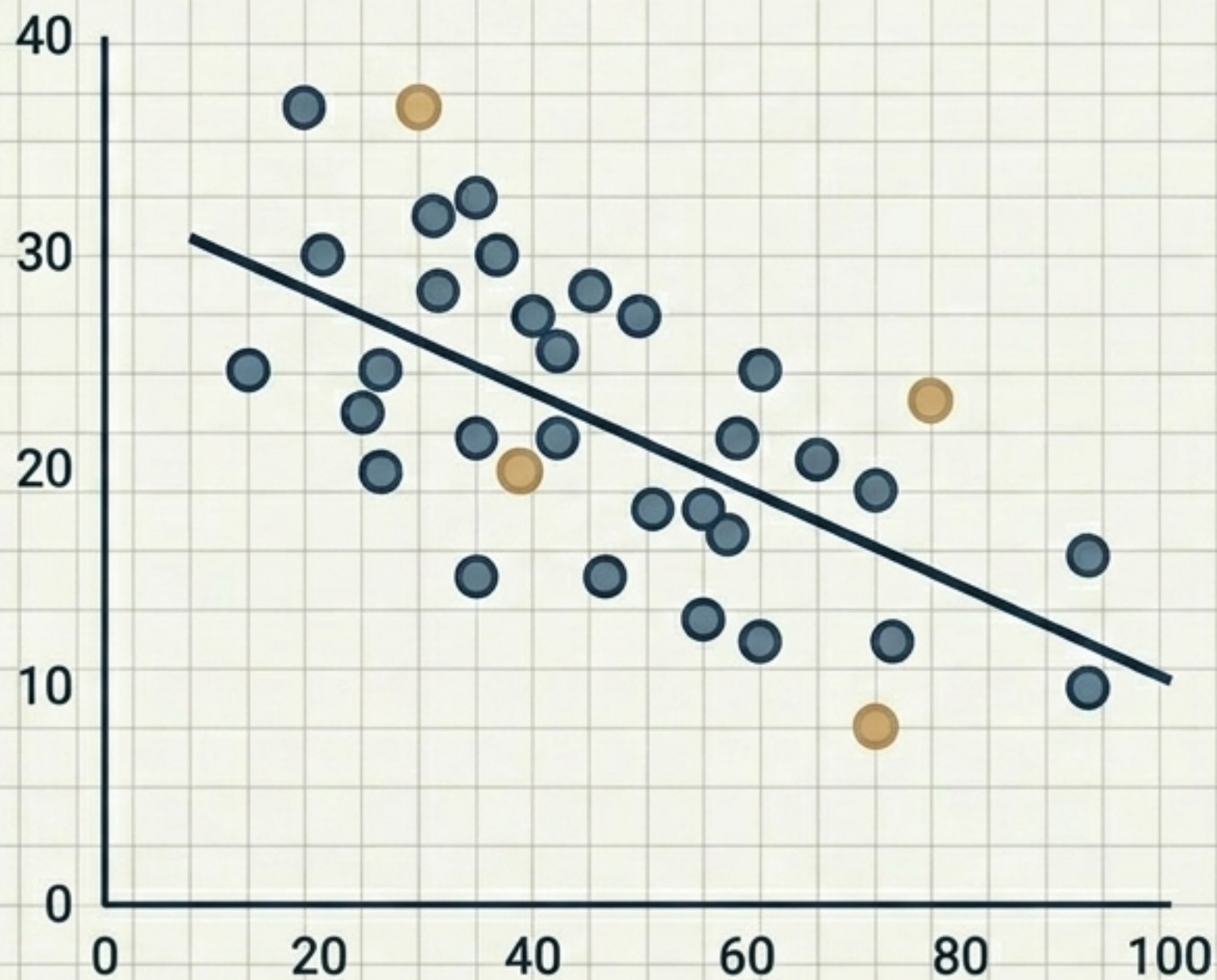
تبيين ۱۶٪ از واریانس (Effect size: 0.16).



سقوط شاخص افسردگی (BDI-II): $P=0.000$.

تبيين ۷۴٪ از واریانس کاهش افسردگی.

داده‌های بالینی: کارآزمایی دوم (Clinical Stats: Study 2)



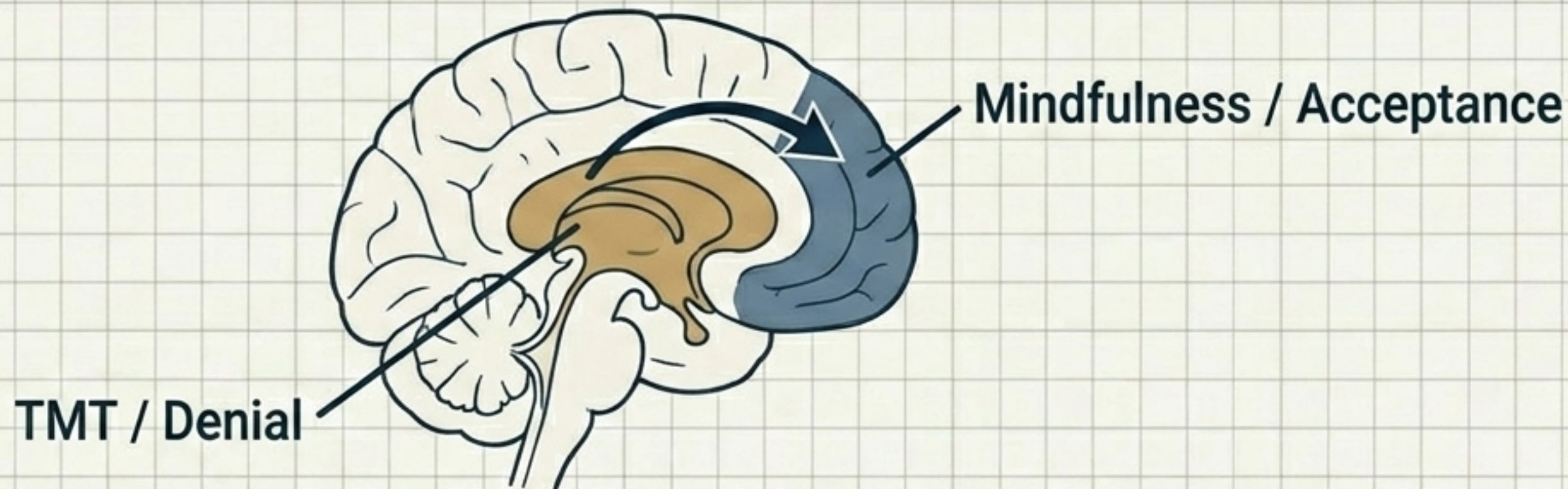
حضور معنا و اضطراب مرگ: $r = -0.42$

سرسختی روان‌شناختی و اضطراب: $r = -0.73$

معناداری آماری مانوا (MANOVA): $p < 0.001$

معنا، قوی‌ترین پادزهر بیولوژیک است.

مکانیسم اثر عصب‌شناختی (Mechanism of Action)

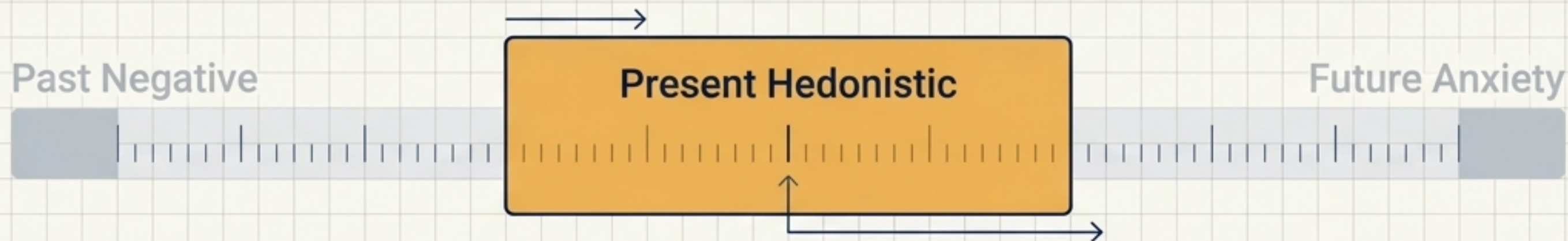


برجستگی مرگ محرک دفاع‌های فرهنگی است.

کاهش ارزش‌گذاری مبتنی بر منیت.

ذهن‌آگاهی سبب مرکز‌دایی شناختی می‌شود.

جایگزینی دفاع لیمبیک با پذیرش عصبی.



تغییر جهت از تقدیرگرایی منفعل.

هدف: حال لذت‌گرای متعادل.

توقف نشخوار فکری منفی.

کاهش وحشت مبتنی بر آینده.

ماتریس تشخیصی و درمانی (Diagnostic Synthesis Matrix)

Symptom	Treatment
علائم: اضطراب مرگ	تجویز: پذیرش عصبی فیزیکی
علائم: زوال زمانی	تجویز: تغییر به حال لذت‌گرا
علائم: گناه وجودی	تجویز: فردیت‌سازی حسی
علائم: بی‌معنایی کیهانی	تجویز: معنادرمانی تجربی

این محتوا توسط هوش مصنوعی تولید شده است.

This content was generated by AI.

زیماد | Zimad